

Проект лесовосстановления на лесном участке № 5/2024

Лесовосстановление

искусственное

(естественное, искусственное, комбинированное)

Субъект Российской Федерации

Ивановская область

Лесной район

Район хвойно-широколиственных (смешанных) лесов европейской части Российской Федерации

Характеристика местоположения лесного участка:

Лесничество	Тейковское
Участковое лесничество	Мирославское
Урочище	
№ квартала	53
№ выдела	56
Площадь лесного участка, га	16.3

(исходные данные для проекта лесовосстановления: материалы обследования лесного участка при выборе способа лесовосстановления, план лесного участка, масштаб 1:10 000 прилагаются к проекту лесовосстановления)

Характеристика лесорастительных условий лесного участка:

Рельеф участка (уклон)	Ровный
Гидрологические условия (увлажнение)	Периодический застой поверхностных вод
Почва	Супесчаные, свежие

Характеристика площадей лесного участка:

Вырубки

(вырубки, гари, прогалины, иные не занятые лесными насаждениями или предназначенные для лесовосстановления земли)

Характеристика вырубки:

Количество пней, тыс. штук/га	0.56
Характер и размещение оставленных деревьев и кустарников	(куртины, полосы, групповое, равномерное)
Степень задернения почвы	средняя (слабая, средняя, сильная)
Степень минерализации почвы	9 (% от площади лесного участка)

Состояние очистки от порубочных остатков и валежника (захламенность, м³)
отсутствует (до 5 м.куб/га)
а) отсутствует (до 5 м³/га); б) слабая (5-20 м³/га);
в) средняя (20-50 м³/га); г) сильная (более 50 м³/га)

Категория доступности для техники: доступная
а) доступная; б) требуется узкополосная расчистка без корчевки пней;
в) требуется узкополосная расчистка;
г) требуется широкополосная расчистка с корчевкой пней.

Характеристика имеющихся подроста и молодняка лесных древесных пород:

Состав пород

Средний возраст, лет	_____
Средняя высота, м	_____
Количество деревьев и кустарников	_____ тыс. штук/га
Размещение их по площади лесного участка	_____ (равномерное, неравномерное, групповое)

Состояние лесных насаждений и их оценка:

Проектируемый способ лесовосстановления:

искусственное лесовосстановление

(естественное лесовосстановление, искусственное лесовосстановление, комбинированное лесовосстановление (посев, посадка))

Обоснование проектируемого способа лесовосстановления основных лесных древесных пород восстанавливаемых лесов с учетом особенностей производства работ в различных категориях защитных лесов и особо защитных участках лесов

(для лесных участков, предназначенных для проведения лесовосстановления, на которых лесовосстановительные мероприятия осуществляются лицами, указанными в подпункте "а" пункта 6 Правил, государственными (муниципальными) учреждениями, указанными в подпункте "б" пункта 6 Правил):

ТЛУ: С бр, В2; отсутствие жизнеспособного подроста хвойных пород.

Сроки и технологии (методы) выполнения работ по лесовосстановлению

(для лесных участков, предназначенных для проведения лесовосстановления, на которых лесовосстановительные мероприятия осуществляются лицами, указанными в подпункте "а" пункта 6 Правил, государственными (муниципальными) учреждениями, указанными в подпункте "б" пункта 6 Правил):

Осень 2023 года: Нарезка борозд глубиной 15-20 см на расстоянии 3,3 м трактором МТЗ-82+ПКЛ-70.
Весна 2024 года: Ручная посадка сеянцев под меч Колосова в дно борозды. Шаг посадки 0,68м. Количество посадочных мест на 1 га 4400 шт. Потребность в посадочном материале на всю площадь 71720 шт. Схема смешения пород: С-С-С.

Сроки и технологии (методы) выполнения работ по агротехническим уходам

(для лесных участков, предназначенных для проведения лесовосстановления, на которых лесовосстановительные мероприятия осуществляются лицами, указанными в подпункте "а" пункта 6 Правил, государственными (муниципальными) учреждениями, указанными в подпункте "б" пункта 6 Правил):

- 1 год: агротехнический уход.
- 2 год: дополнение и агротехнический уход за лесными культурами по результатам инвентаризации.
- 3 год: агротехнический уход.

Сроки и технологии (методы) выполнения работ по лесоводственным уходам

(для лесных участков, предназначенных для проведения лесовосстановления, на которых лесовосстановительные мероприятия осуществляются лицами, указанными в подпункте "а" пункта 6 Правил, государственными (муниципальными) учреждениями, указанными в подпункте "б" пункта 6 Правил):

Уничтожение нежелательной древесно-кустарниковой растительности ручным способом по результатам инвентаризации.

Требования к используемому для лесовосстановления посадочному (посевному) материалу:

Порода	СОСНА
Вид посадочного материала	Сеянцы с открытой корневой системой (сеянцы, саженцы с открытой (закрытой) корневой системой, селекционная категория происхождения семян, лесосеменной район)
Возраст, лет	1
Высота, см	12
Диаметр корневой шейки, мм	2

Характеристика посевного материала:

Порода _____
Класс качества семян _____
Селекционная категория _____
Место происхождения (лесосеменной район) _____

Требования к молоднякам, площади которых подлежат отнесению к землям, на которых расположены леса, для признания работ по лесовосстановлению завершёнными

(для лесных участков, предназначенных для проведения лесовосстановления, на которых лесовосстановительные мероприятия осуществляются лицами, указанными в подпункте "а" пункта 6 Правил, государственными (муниципальными) учреждениями, указанными в подпункте "б" пункта 6 Правил):

Порода Сосна
Возраст, лет 7
Количество деревьев основных лесных древесных пород 2 тыс. штук/га
Средняя высота, м 1,2

Порода _____
Возраст, лет _____
Количество деревьев основных лесных древесных пород _____ тыс. штук/га
Средняя высота, м _____

Объем работ по лесовосстановлению (площадь лесовосстановления, га)

(для лесных участков, предназначенных для проведения лесовосстановления, на которых лесовосстановительные мероприятия осуществляются лицами, указанными в подпункте "а" пункта 6 Правил, государственными (муниципальными) учреждениями, указанными в подпункте "б" пункта 6 Правил):

16.3

(площадь лесовосстановления, га)

Проектируемый объем работ по лесовосстановлению

(для лесных участков, предназначенных для проведения лесовосстановления, на которых лесовосстановительные мероприятия осуществляются лицами, указанными в подпункте "а" пункта 6 Правил, государственными (муниципальными) учреждениями, указанными в подпункте "б" пункта 6 Правил):

Площадь лесовосстановления, га 16.3
количество жизнеспособных растений основных лесных древесных пород 4.4 тыс. штук /га
количество жизнеспособных растений основных лесных древесных пород на всей площади 71.72 тыс. штук

Исполнитель работ по лесовосстановлению:

Директор _____ Оленева Татьяна Александровна _____
Должность (при наличии) _____ подпись _____ (фамилия, имя, отчество - последнее при наличии)

29.03.2024

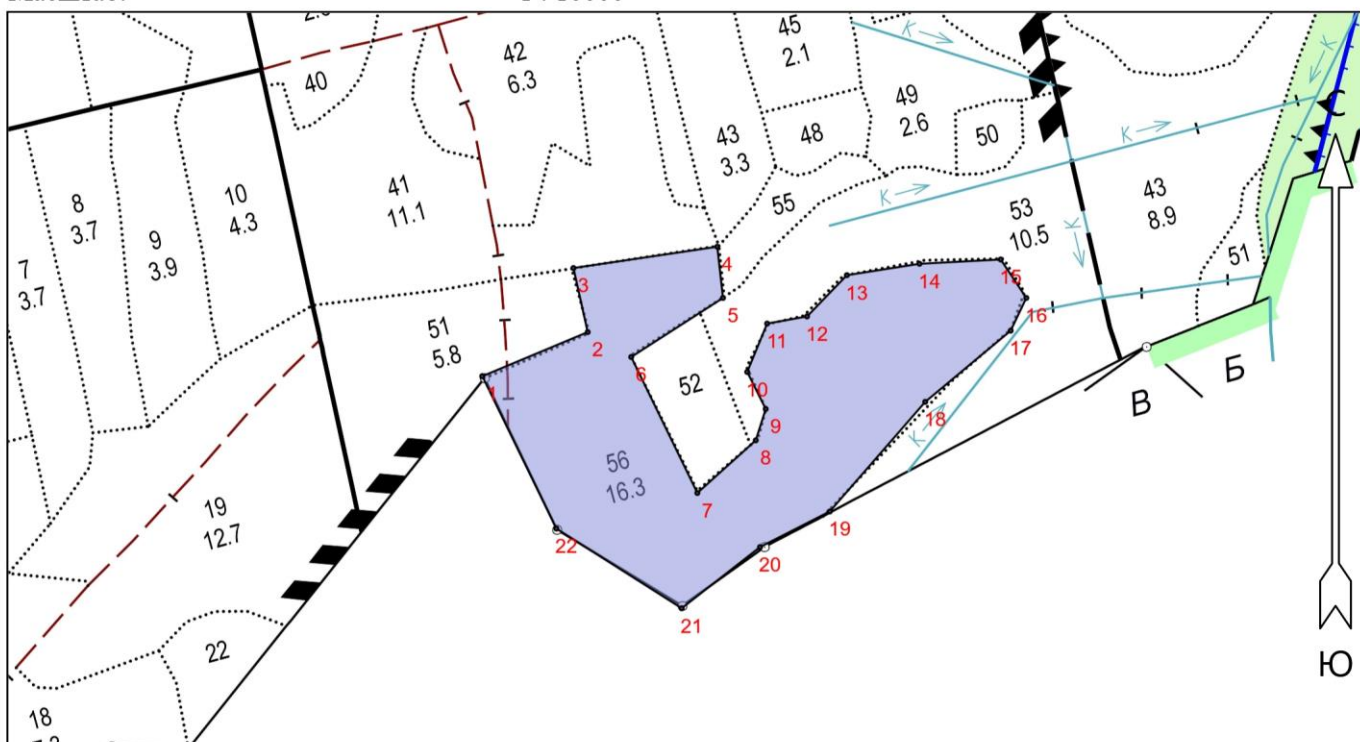
(число, месяц, год)

**ПРОЕКТ
ЛЕСОВОССТАНОВЛЕНИЯ
(создание лесных культур)
2024 г.**



Главная порода: **Сосна**
 Вид культур: **Сплошные**
 Арендатор лесного участка: **ООО "Ивановский лес"**
 Площадь участка: **16.3 га**

План участка

Лесничество (лесопарк): **Тейковское**
 Участковое лесничество: **Мирославское**
 Урочище (при наличии):
 Номер(а) лесного квартала: **53**
 Номер(а) лесотаксационного выдела: **56**
 Масштаб: **1 : 10000**



Условные обозначения

Эксплуатационный участок		Неэксплуатационный участок	
--------------------------	---	----------------------------	---

Экспликация участка

Номера точек	Географические координаты		Румбы линий	Длина, м			
	Широта	Долгота					
Объект							
Категория земель	Площадь участка, га	Номера точек	Географические координаты		Румбы линий	Длина, м	
			Широта	Долгота			
Основной полигон	16.3	1	56° 42.401'	40° 11.503'	1 - 2	СВ 67°	151
		2	56° 42.432'	40° 11.640'	2 - 3	СЗ 13°	87
		3	56° 42.478'	40° 11.621'	3 - 4	СВ 82°	192
		4	56° 42.493'	40° 11.808'	4 - 5	ЮВ 6°	68
		5	56° 42.456'	40° 11.815'	5 - 6	ЮЗ 57°	144
		6	56° 42.414'	40° 11.696'	6 - 7	ЮВ 26°	200
		7	56° 42.317'	40° 11.782'	7 - 8	СВ 48°	104
		8	56° 42.355'	40° 11.858'	8 - 9	СВ 18°	43
		9	56° 42.377'	40° 11.871'	9 - 10	СЗ 27°	55

* - Геодезические координаты получены при помощи _____ (указывается наименование и марка прибора, с помощью которого определены геодезические координаты) в системе координат МСК-37 Ивановской области - зона 2

10	56° 42.404'	40° 11.847'	10 - 11	CB 22°	69
11	56° 42.438'	40° 11.872'	11 - 12	CB 80°	54
12	56° 42.443'	40° 11.924'	12 - 13	CB 44°	76
13	56° 42.473'	40° 11.976'	13 - 14	CB 81°	97
14	56° 42.481'	40° 12.070'	14 - 15	CB 87°	107
15	56° 42.484'	40° 12.175'	15 - 16	ЮВ 34°	61
16	56° 42.456'	40° 12.209'	16 - 17	ЮЗ 26°	48
17	56° 42.433'	40° 12.188'	17 - 18	ЮЗ 50°	147
18	56° 42.382'	40° 12.078'	18 - 19	ЮЗ 41°	192
19	56° 42.304'	40° 11.954'	19 - 20	ЮЗ 63°	104
20	56° 42.279'	40° 11.863'	20 - 21	ЮЗ 52°	131
21	56° 42.235'	40° 11.762'	21 - 22	СЗ 58°	196
22	56° 42.292'	40° 11.599'	22 - 1	СЗ 26°	224

**Сведения о расположении лесного участка, приведенного
на схеме(ах) размещения в приложении 4 к форме
проекта лесовосстановления,
в 2024 году**

Участок лесовосстановления (объект)		
Номер	Площадь (общая), га	Площадь эксплуатационная, га (указывается только для лесосек)
53	16.3	16.3

Экспликация лесосеки (объекта)			
Номер лесосеки (объекта)	Номер начальной точки (столба) линии	Координата начальной точки линии (столба) (WGS-84) (для лесных участков, расположенных на землях обороны и безопасности, система координат ГСК-2011)	
		Долгота (X)	Широта (Y)
Лесосека			
53	1	40.191720	56.706680
53	2	40.194000	56.707200
53	3	40.193680	56.707970
53	4	40.196800	56.708220
53	5	40.196920	56.707600
53	6	40.194930	56.706900
53	7	40.196370	56.705280
53	8	40.197630	56.705920
53	9	40.197850	56.706280
53	10	40.197450	56.706730
53	11	40.197870	56.707300
53	12	40.198730	56.707380
53	13	40.199600	56.707880
53	14	40.201170	56.708020
53	15	40.202920	56.708070
53	16	40.203480	56.707600
53	17	40.203130	56.707220
53	18	40.201300	56.706370
53	19	40.199230	56.705070
53	20	40.197720	56.704650
53	21	40.196030	56.703920
53	22	40.193320	56.704870

Исполнитель работ по лесовосстановлению:

Директор

Должность(при наличии)

Оленева Татьяна Александровна

(фамилия, имя, отчество(последнее(при
наличии))

29.03.2024

(подпись)

(дата)

Документ подписан электронной подписью

Сертификат: 02B9CBE10010B1C4B14DC62EB73C2B3BA8
Владелец: ООО "ИВАНОВСКИЙ ЛЕС"
Действителен: с 08.02.2024 по 08.05.2025
Кем выдан: Федеральная налоговая служба
Дата и время подписи: 01.04.2024 14:58:44